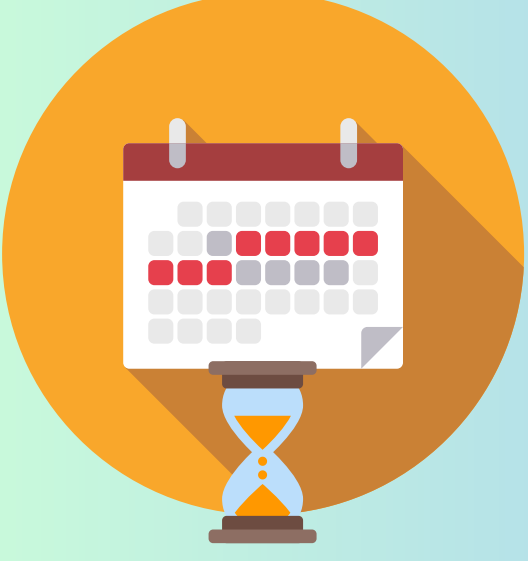




2025 BURSLULUK SINAVI HAKKINDA MERAK EDİLENLER



SINAVA BAŞVURU ŞARTI NEDİR?

Ailenin 2024 senesi yıllık gelir toplamından fert başına düşen toplam miktarın 2025 Mali Yılı için tespit edilen 195.000 (yüzdoksanbeşbin) TL'yi geçmemesi gerekir. Aile gelirinin tespitinde ailenin 2024 yılında elde ettiği tüm gelirleri esas alınacaktır.



BURSLULUK SINAVI TARİHİ VE SINAV GİRİŞ YERİ

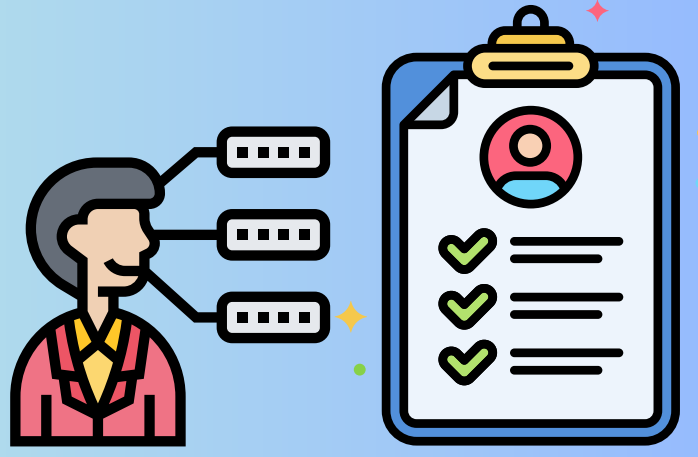
Sınav Tarihi: 27 Nisan 2025
Saat: 10.00

Sınav Giriş Yeri Sınav Tarihinden En Az 7 Gün Önce www.meb.gov.tr İnternet Adresinden İlan Edilecektir.



BURSLULUK SINAVI BAŞVURU TARİHİ

10 Şubat 2025 ile 3 Mart 2025 Tarihleri Arasında Başvurunun yapılması Gerekmetedir.



BAŞVURU ŞARTLARINI TAŞIYORUM OKULA HANGİ BELGELERİ TESLİM ETMELİYİM?

Okulumuz Sitesi Duyurular Bölümünde Yer Alan "EK-1 ÖĞRENCİ AİLESİNİN MADDİ DURUMUNU GÖSTEREN BEYANNAME" ile beyana esas olan velinin ve eşi çalışıyor ise aynı zamanda eşinin, bütün yıllık gelir durumunu gösteren vergi dairesi, muhasebe birimi veya ilgili kişi, kurum ve kuruluşlardan alınacak 2024 yılına ait 12 aylık toplam gelirlerini (çalıştığı ve çalışmadığı aylar ile birlikte) gösteren belge, doldurularak okulumuza elden teslim edilmesi gerekmektedir.

Ek1 Belgesine Ulaşmak İçin [TIKLAYINIZ.](#)



SINAVDA HANGİ KAZANIMLARDAN SORU GELECEK

5. Sınıf Kazanımları İçin [TIKLAYINIZ.](#)
6, 7, 8. Sınıf Kazanımları İçin [TIKLAYINIZ.](#)

SINAV SONUÇLARI

Sınav Sonucu 30 Mayıs 2025 tarihinde ilan edilecektir.